

Bioraffinaderiet Domsjö Fabriker

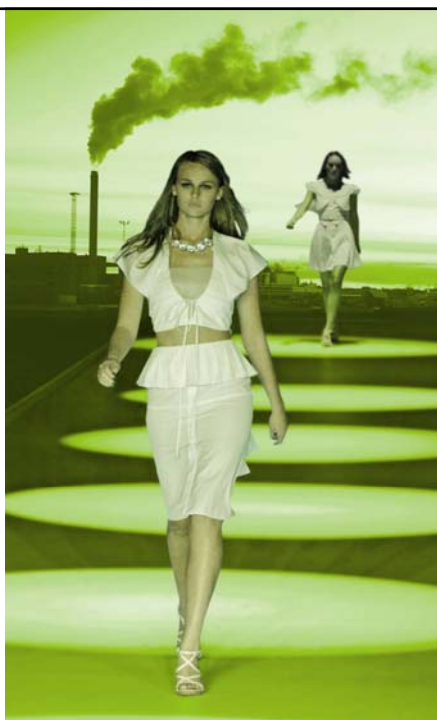
Presentation av
styrelseordf Malcolm Norlin

17 mars 2010




Domsjö Fabriker


Det unika Bioraffinaderiet



Domsjö Fabriker AB


- **Produkter**
Specialcellulosa
Lignin
Bioetanol
Bioenergi
Biogas
Bioharts
Kolsyra
- **Dotterbolag**
Domse Latvija, Lettland
Domse Miskas, Litauen
- **Intressebolag**
Domsjö Fiber
MoRe Research
- **Antal anställda**
345 i Domsjö
25 i Baltikum

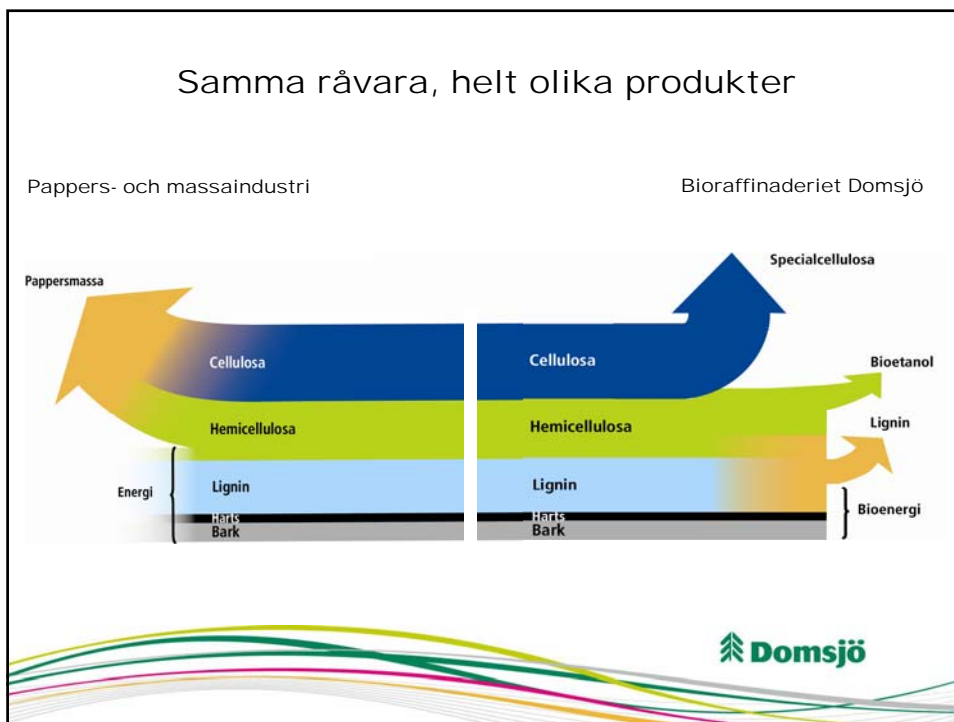
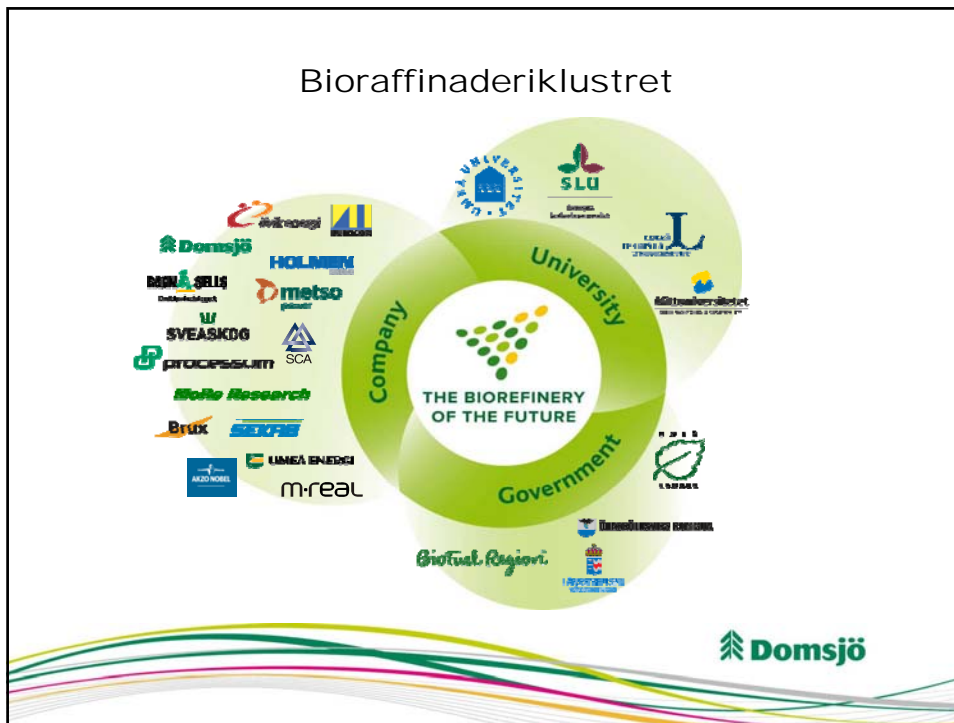




Nyckeltal 2010

■ Omsättning	2.000 MSEK
■ Soliditet	62%
■ Virkesförbrukning	1.4 Mm³ fub
■ Investeringar	2000-2009: 844 MSEK
■ Produktionskapacitet	230 000 ton specialcellulosa 100 000 ton lignin, varav 60 000 torkad 14 000 ton bioetanol
■ Antal anställda	345 i Domsjö 25 i Lettland & Litauen (varav 12% kvinnor ↗)





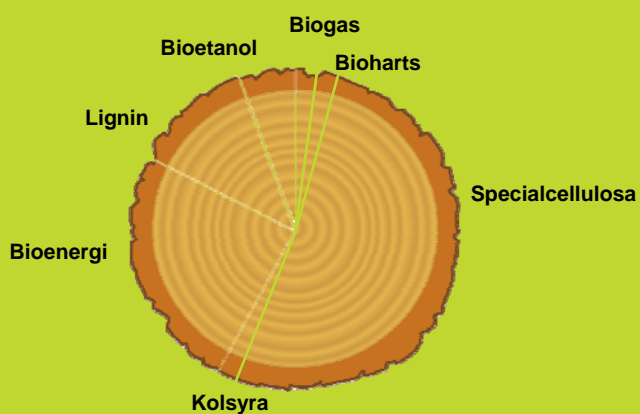
DomInnova

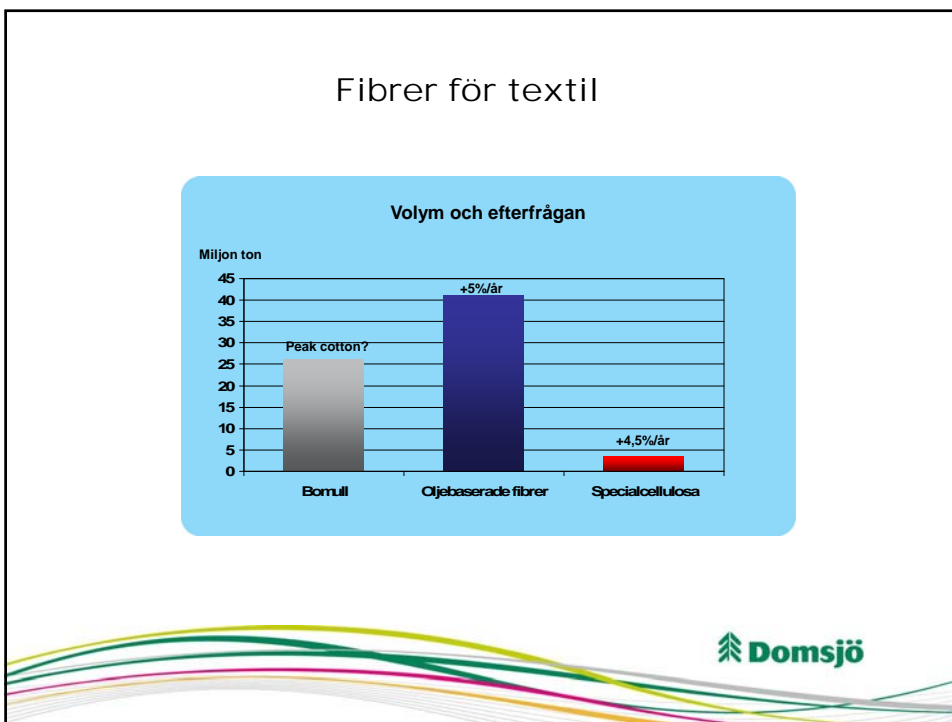
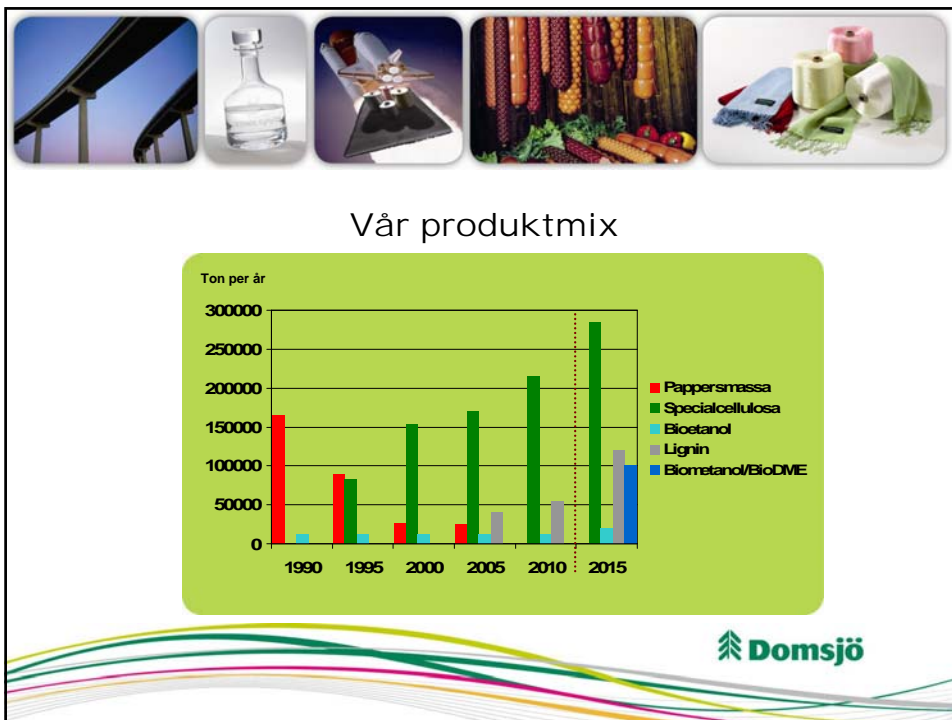
Domsjö Fabrikers nya innovationsmotor



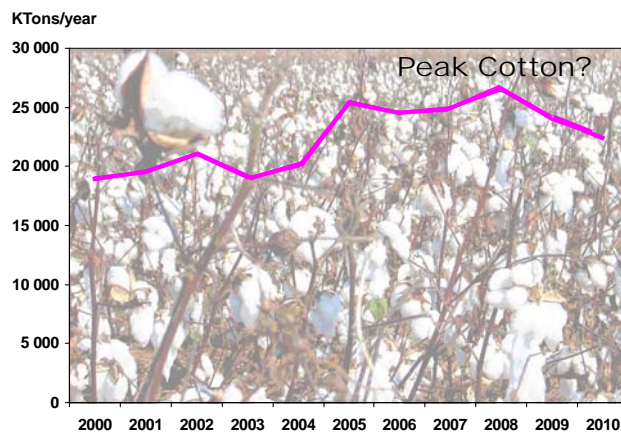
Våra produkter

Fördelning efter omsättning





Utveckling av världens bomullsproduktion



 Domsjö

Spraytork för lignin

Varför torr lignin?

- 50% vatten tas bort
- 50% fraktkostnad
- = 4 x bruttovärde



 Domsjö

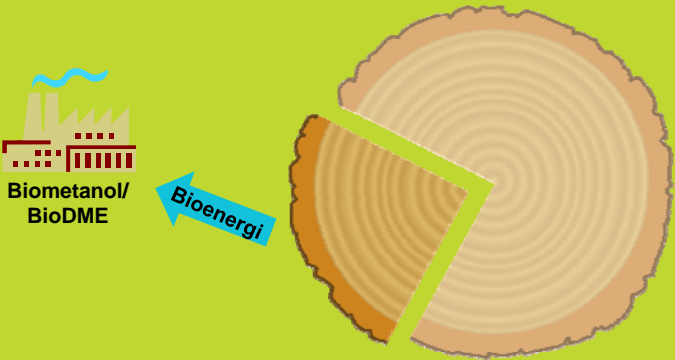


Ytterligare bidrag till miljöförbättring

- 1 kg lignin reducerar CO2- utsläppen med 20 kg
- 60 000 ton lignin reducerar CO2-utsläppen med mer än 1 miljon ton
- 1 miljon ton CO2 motsvarar ungefär 300 000 Volvo V70 som kör 15000 km/år




Fler produkter och ökat förädlingsvärde i framtiden

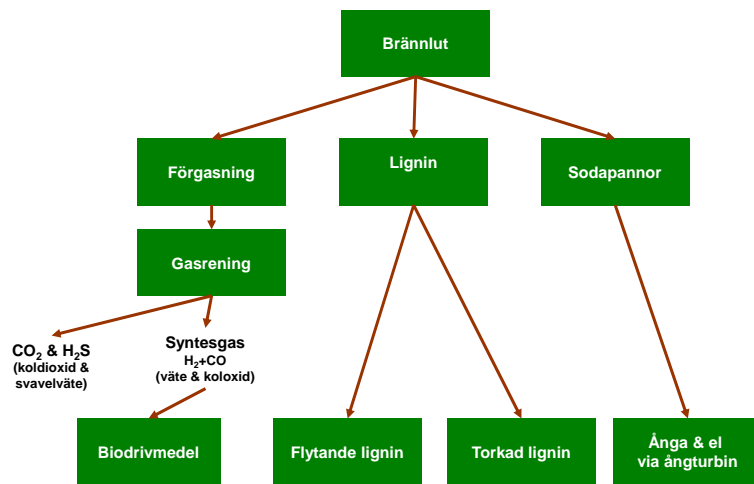


Biometanol/
BioDME

Bioenergi



Alternativa förädlingsvägar för brännluten



Domsjö

Anläggningsbild – fotomontage



Domsjö

